

ACHTUNG!

Die Eintragungen der Versorgungsleitungen in diesem Plan dient nur der unverbindlichen Unterrichtung des Bauunternehmers und entbindet ihn nicht von der Verpflichtung, sich über genaue Lage, Tiefe und Vollständigkeit der tatsächlich vorhandenen Leitungen bei den zuständigen Stellen zu erkunden.

Für die Richtigkeit kann keine Haftung übernommen werden! Die genaue Lage der Leitungen ist im Bedarfsfall durch Suchschlitze zu ermitteln!

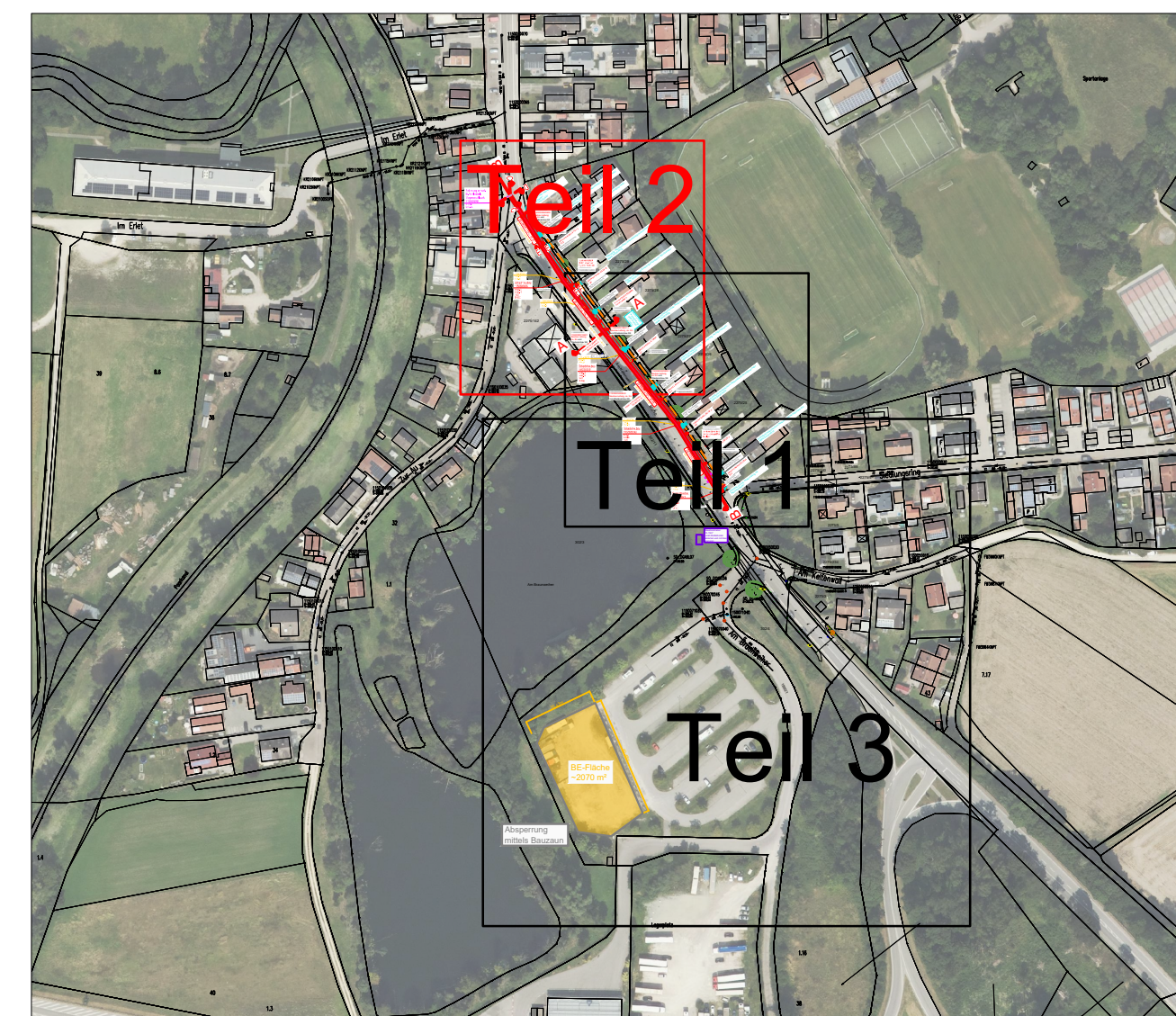
Alle Maße, Längen- und Höhenangaben sind vor einer Bauausführung in Eigenverantwortung vom AN vor Ort zu überprüfen! Bei Unstimmigkeiten ist unverzüglich mit der Bauleitung des AG Rücksprache zu halten!

Legende:

- Neubau Kanal
- Abwasserkanal, außerhalb Sanierungsbereich
- Bezeichnung Hausanschluss Bestand
- Bezeichnung Hausanschluss nach Umbau
- Trinkwasser-Neubau
- Trinkwasser-Neubau-Schieber
- Abbruch
- Stilllegung-Trinkwasser
- KRB Bohrpunkte

Sparten:

- Trinkwasser-außerhalb Sanierung
- Trinkwasser-Anschlussleitung
- Telekom-Umbau während Baumaßnahme
- Telekom
- Bayernnetz
- Bayernnetz
- Bayernnetz
- Bayernnetz



Maßstab	Vorhabensträger
1:250	Markt Manching
Datum	Projekt
04.05.2026	Erneuerung Kanal am Keltenwall
Gezeichnet	Planart
Bearbeitet	Ausführungsplanung
Plannummer	Lageplan Teil 2
4830-601-02	Planinhalt
Projektnummer	Sanierungsmaßnahmen
254830	mit Umbau Sparten und Luftbild